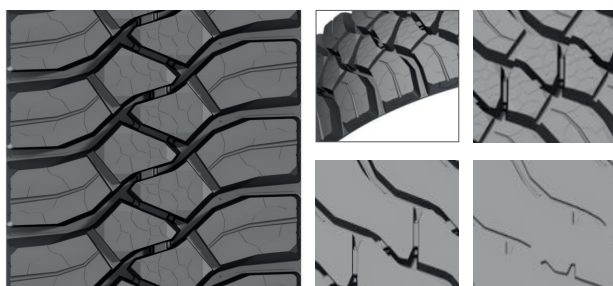




# K 738 BASE K 738 PLUS

- » Querorientiertes Blockprofil mit offenen Laufflächenschultern
- » Antriebsachsen von LKW im gemischten Einsatz Straße/Baustelle
- » Einsatz im Nahverkehr
- » Ganzjahresprofil
- » Hohe Laufleistung durch große Profiltiefe
- » Sehr gute Übertragung von Traktionskräften aufgrund stark querorientierter Profilblöcke
- » Sehr gute Selbstreinigung durch offene Profilgestaltung und in sich verwinkelten Profilblöcke
- » Herausragende Traktion und Performance sowohl auf als auch abseits der Straße
- » Die großen Rippen stellen dabei eine ausgezeichnete Widerstandsfähigkeit gegenüber Rissen und Brüchen dar und erhöhen die Laufflächenbeständigkeit
- » M+S und 3PMSF Symbol
- » Transverse block-type tread with open tread shoulders
- » Truck drive axles in mixed application on the road/construction site
- » Use in local traffic
- » All-season tread
- » High mileage due to great tread depth
- » Very good transmission of traction forces due to highly traverse tread blocks
- » Very good self-cleaning due to open tread design and interconnecting tread blocks
- » Excellent traction and performance, both on and off-road
- » The large blocks provide excellent cut and tear resistance and increase the tread durability
- » Marked with M+S and 3PMSF symbol

| mm  | mm  | mm   | kg/m | m    |
|-----|-----|------|------|------|
| 250 | 260 | 22,0 | 5,90 | 3,27 |
|     |     | 22,0 | 6,04 | 3,26 |
| 250 | 260 | 22,0 | 5,85 | 3,27 |
|     |     | 22,0 | 5,99 | 3,26 |



**K\_base**

**K\_plus**