

K 204 TECH*

BESCHREIBUNG

- » Fein lamelliertes Blockprofil
- » Antriebsbereifung für LKW und Busse
- » Ausgesprochenes Winterprofil mit Ganzjahreseigenschaften
- » Beste Übertragung von Traktionskräften auf winterliche Fahrbahnoberflächen durch die ausgeprägte und tiefe Lamellierung
- » Hervorragendes Abriebsbild durch häufige Unterbrechung der Profilblöcke mit Lamellen und einer speziell auf dieses Profil abgestimmten Laufflächenmischung
- » Ruhiger Lauf, daher gut für Reisebusse geeignet
- » Hohe Laufleistung durch große Profilaufstandsfläche

BESONDERHEITEN

Reifen mit diesem Profil optimaler Weise im späten Herbst/frühen Winter montieren

FEATURES

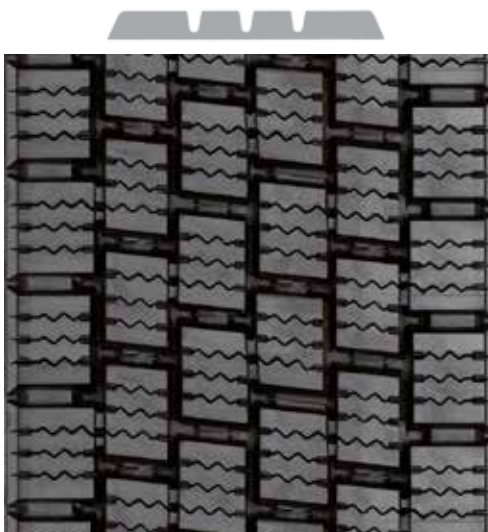
- » Transversal siped block-type tread
- » Drive axle tires for trucks and busses
- » Exceptional winter tread with all-season properties
- » Best transfer of traction forces on wintry road surfaces due to the pronounced and deep sipes
- » Excellent abrasion pattern due to frequent interruption of the tread blocks by sipes and an especially adapted tread compound
- » Low noise tire recommended for busses
- » Good running properties due to large tread contact area






NOTES

Tires with this tread should be mounted in late autumn or early winter



Die Metergewichte und Profiltiefen können produktionsbedingt um +/- 2 % variieren.
Weight per meter and profile depth may vary by +/- 2 % according to production batch



 mm	 mm	 mm	 kg/m	 m
240		20,0	5,33	
250		20,0	5,64	
260		20,0	5,64	
275		20,0	5,86	

* nur für skandinavische Straßenverhältnisse | Only for scandinavian road conditions

