

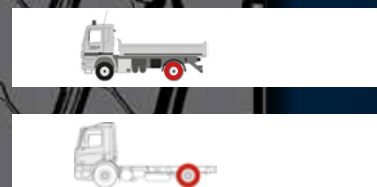
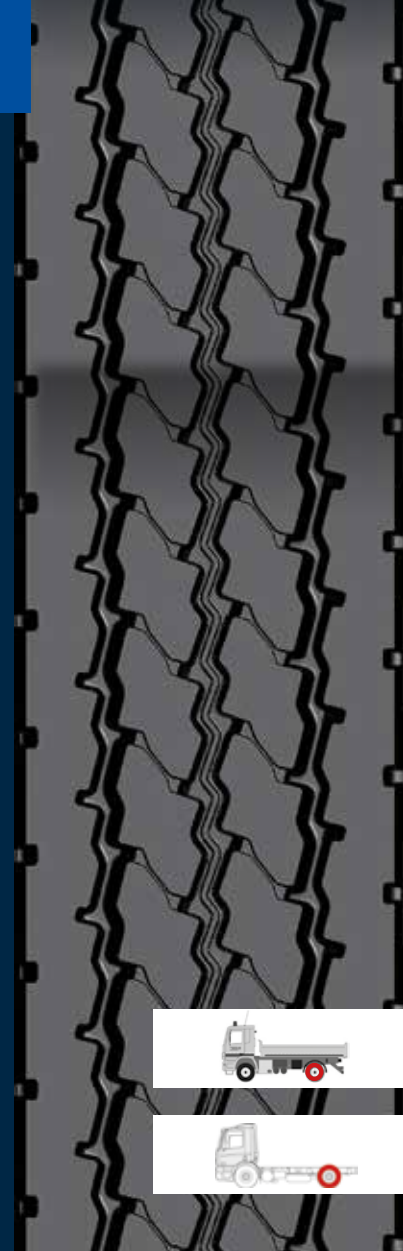
K 217 BASE

BESCHREIBUNG

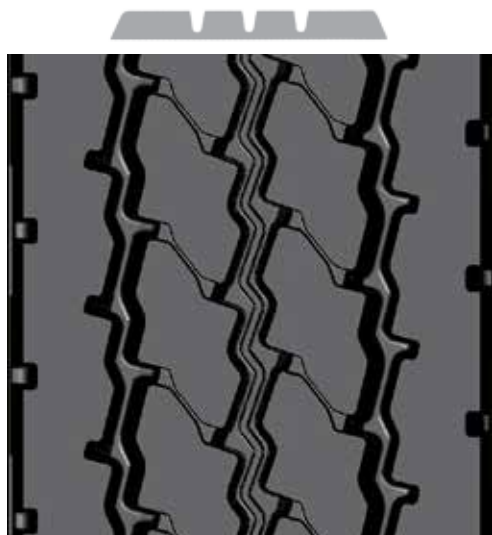
- » Längsorientiertes Allround-Profil mit geschlossenen Schultern
- » Gute Übertragung von Traktionskräften auf befestigten Fahrbahnen und abseits der Straße
- » Antriebsachsen von LKW
- » Bereifung für Anhänger, Auflieger und Nachlaufachsen
- » Rundumbereifung für Baustellen-Fahrzeuge
- » Einsatz im Baustellen- und Nahverkehr
- » Gute Selbstreinigung durch offene Profilstaltung
- » Gute Laufleistungen in allen Einsätzen
- » Richtungsstabil






FEATURES

- » Longitudinal all-round tread with closed shoulders
- » Good transfer of traction forces on paved surfaces and off road
- » Drive-axles for trucks
- » Tires for semi-trailer, trailer and trailing axles
- » All-season pattern for construction site vehicles
- » For use on off road and short distance traffic
- » Good self-cleaning due to open tread design
- » Straight-running stability



Die Metergewichte und Profiltiefen können produktionsbedingt um +/- 2 % variieren.
Weight per meter and profile depth may vary by +/- 2 % according to production batch.



 mm	 mm	 mm	 kg/m	 m
240		18,0	5,02	
250		18,0	5,26	

